

Programme Pluriannuel de Gestion du bassin versant du DOUSTRE 2023 – 2027

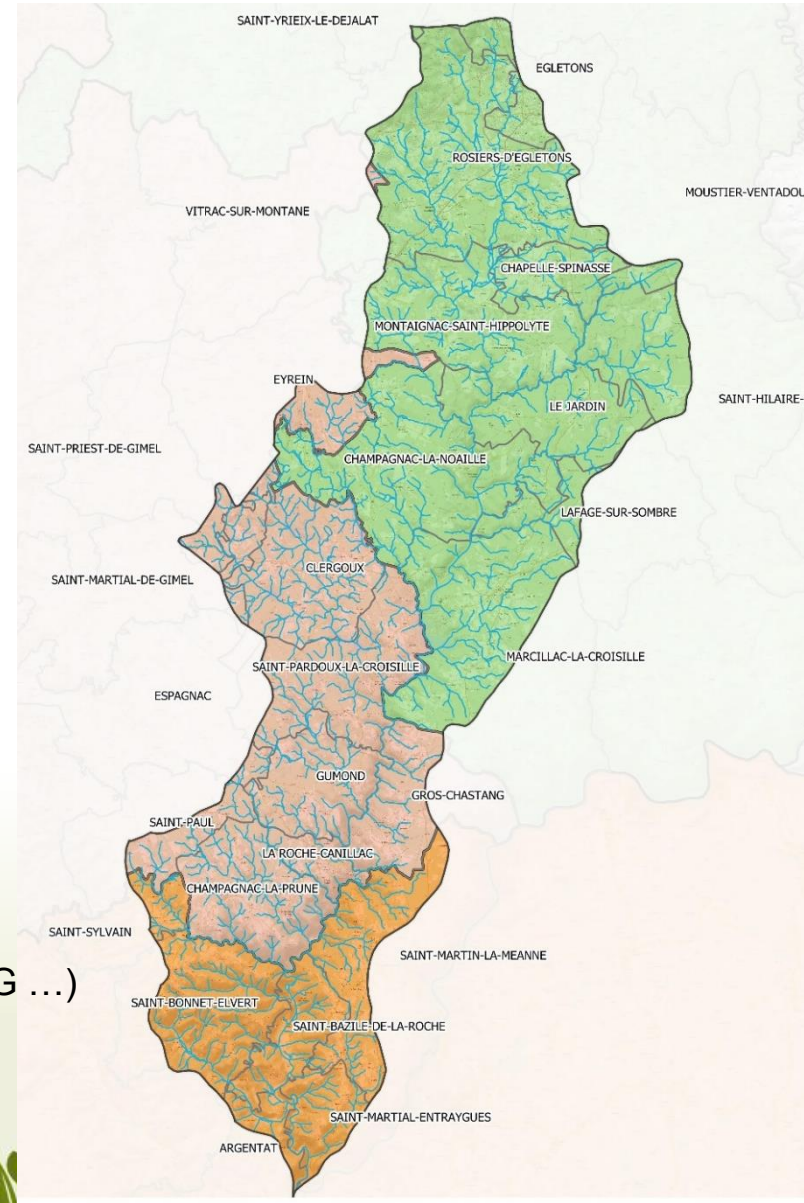
Présentation Phase 1 – Etats des lieux et enjeux

SOMMAIRE

1. L'entente du bassin versant du Doustre
2. Méthodologie de diagnostic du bassin versant
3. Portrait du bassin versant du Doustre intégrant les données de terrain
4. Présentation des enjeux identifiés et méthode de hiérarchisation

ENTENTE DU BASSIN VERSANT DU DOUSTRE

- 3 EPCI à compétence GEMAPI sur un bassin de 256km²
 - CC Xaintrie Val'Dordogne (17%)
 - CA Tulle Agglo (32%)
 - CC Ventadour-Egletons-Monédières (51%)
- Un réseau hydrographique dense de **686 km** sur BD Topo, 286km de cours d'eau principaux (BD Carthage) avec 17 kms de cours d'eau mitoyens
 - CCXVD : 133 km (19%)
 - Tulle Agglo : 251 km (36%)
 - CCVEM : 320 km (47%)
- Création d'une « Entente bassin versant du Doustre » et signature d'une convention 2020-2022 pour la réalisation du Programme Pluriannuel de Gestion des milieux aquatiques
- La Communauté de Communes de Ventadour-Egletons Monédières nommée structure pilote et Mise à disposition du service GEMAPI de la CCVEM pour le diagnostic sur la partie CCXVD
- COPIL unique et diagnostic unique (méthodologie, BDD SIG ...)



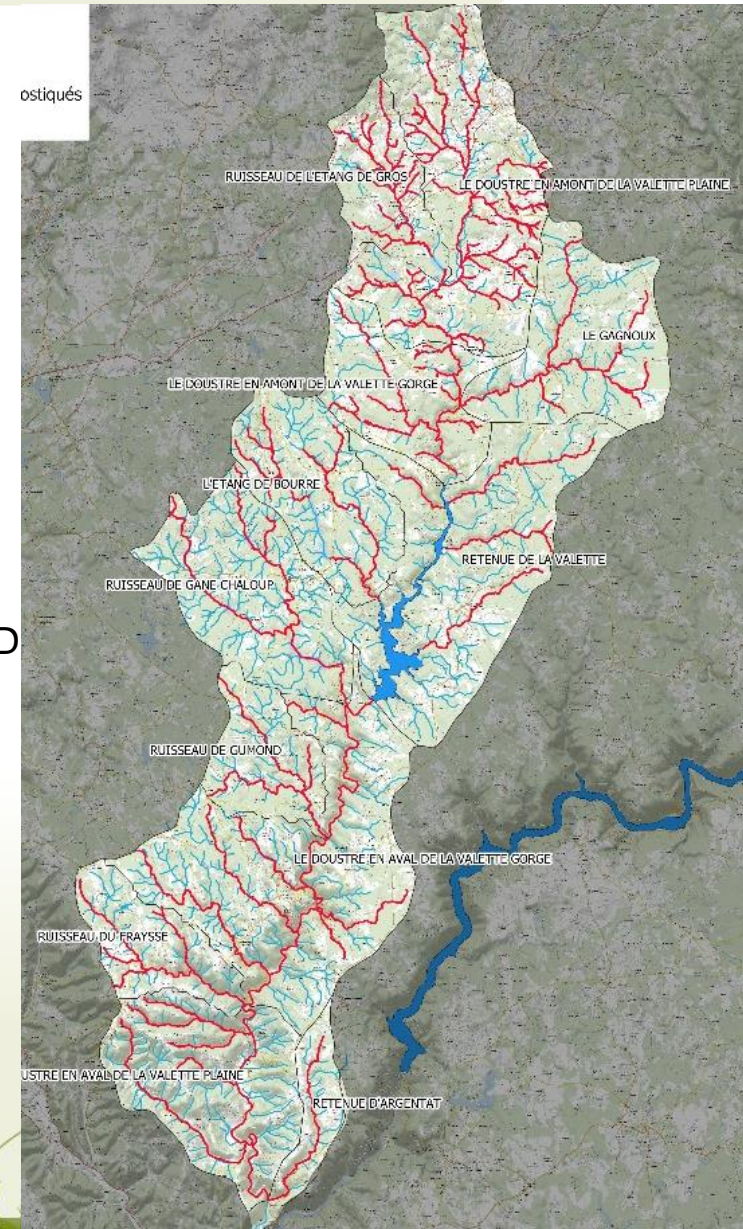
METHODOLOGIE DE DIAGNOSTIC DU BV DOUSTRE

➤ Recueil des données bibliographiques :

- Données des PPG précédents
- PDPG 2016-2021 de la FDAAPPMA
- Etat des lieux SAGE Dordogne Amont
- Base de données Plan d'eau (DDT19)
- Bilan assainissement communal (SATESE)
- Données suivi des sites de baignade (ARS)
- Zonages réglementaires (DREAL)
- ...

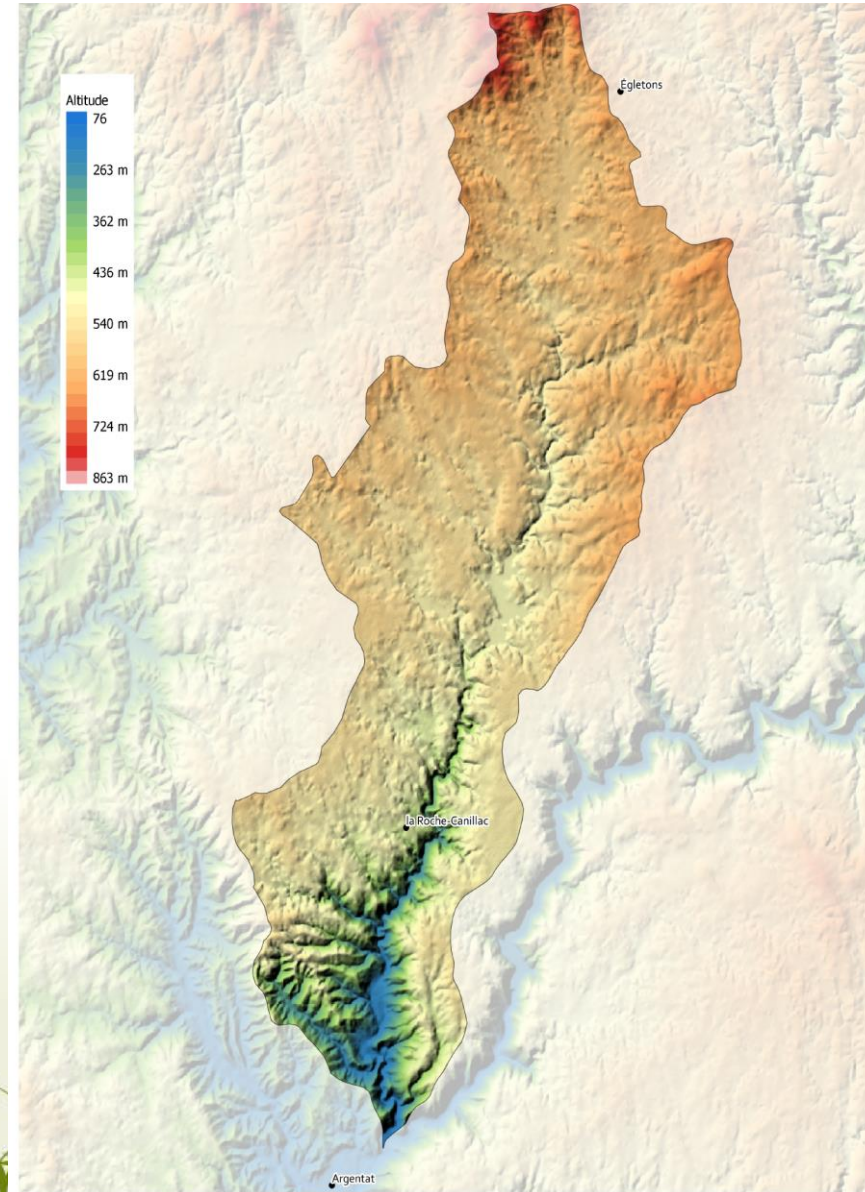
➤ Investigations de terrain :

- **278 kms** de cours d'eau diagnostiqués, **53,5km** sur CCXVD (40% de la BD TOPO ou 82% de la BD CARTHAGE)
- 3 composantes (Lit mineur, berges, lit majeur)
- recensement des ouvrages et cascades naturelles
- Intégration des données dans un SIG
- Synthèse des données à l'échelle du BV Doustre et de chaque BV3



PORTRAIT DU BASSIN VERSANT DU DOUSTRE

- Un bassin allongé et orienté Nord/Sud
- Une topographie accidentée en 3 zones
 - Les sources sur les contreforts des Monédières au Nord (800m altitude)
 - La plaine du Doustre, en amont du barrage, plateaux corréziens entre 700m et 500m d'altitude
 - Les gorges du Doustre, en aval du barrage (400 à 200m d'altitude)
- Une démographie stable (10000hab) mais inégalement répartie (80% sur le Doustre amont)



PORTRAIT DU BASSIN VERSANT DU DOUSTRE

➤ USAGES DE L'EAU : PRELEVEMENTS

- AEP :
 - 1 prise d'eau superficielle sur le ruisseau du Prévot (syndicat des 2 vallées)
 - 57 captages de sources
- Autres prélèvements d'eau de surface déclarés :
 - 1 point à usage agricole (St Bazile)
 - Absence de prélèvement industriel
- Hydroélectricité :
 - Barrage EDF de la Valette (220ha), un ouvrage structurant au milieu du bassin. TCC en aval du Barrage.
 - Barrage de l'Etang Ferrier, ruisseau de Gane Chaloup, alimente le barrage de la valette.
 - Barrage du sablier à la confluence avec la Dordogne.
- Agricole :
 - Abreuvement des animaux au cours d'eau
- Absence de station de suivi hydrologique sur le bassin

LEGENDE

- BD CARTHAGE DOUSTRE
- Captage eau potable
- Périmètre de protection étendu
- Périmètre de protection immédiat
- Périmètre de protection rapproché



PORTRAIT DU BASSIN VERSANT DU DOUSTRE

➤ AUTRES USAGES LIES AUX COURS D'EAU :

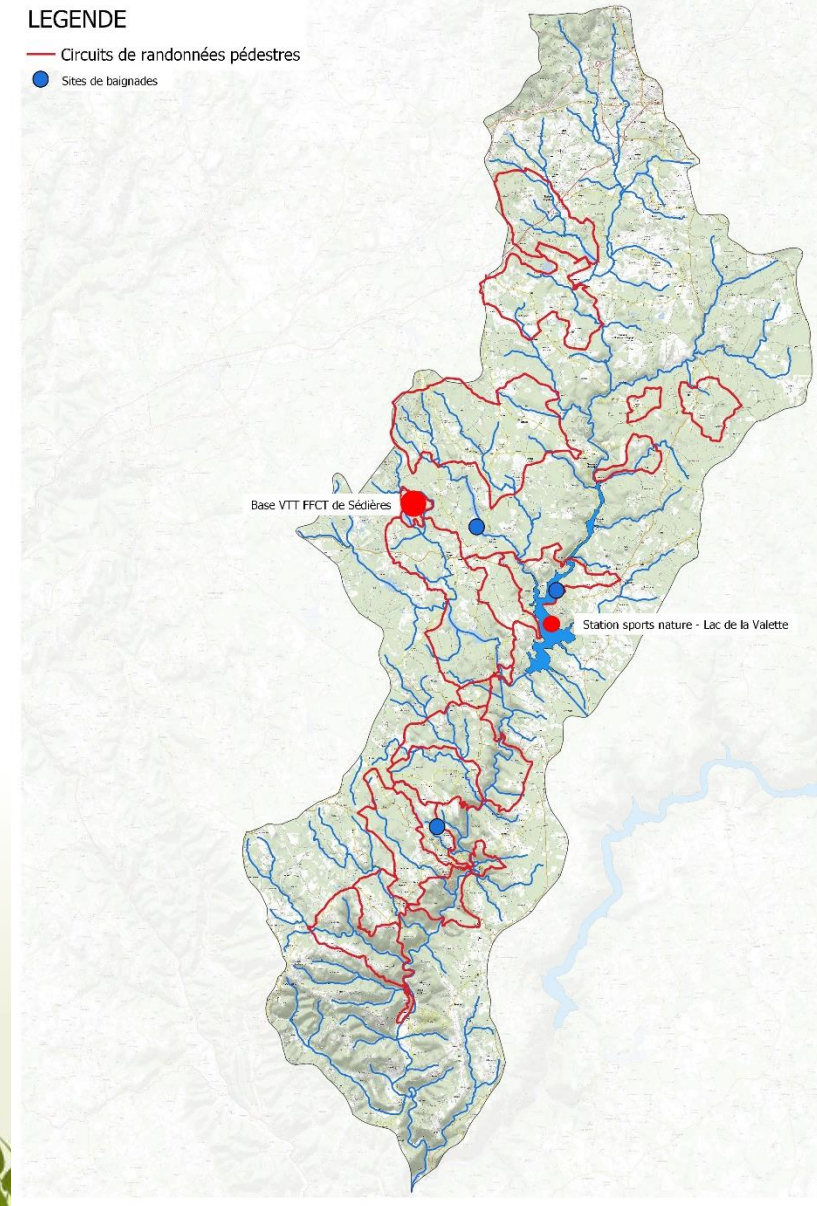
- 5 sites de baignade en plan d'eau :
 - 2 sur l'étangs Prévot
 - 2 sur le Barrage de la Valette
 - 1 sur l'Etang de Laborde (La Roche Canillac)

Problématique ponctuelle liée à la présence des cyanobactéries

- Touristique ou de Loisirs:
 - Station sport Nature sur le Barrage de la Valette
 - Randonnée pédestre
 - Halieutique

LEGENDE

- Circuits de randonnées pédestres
- Sites de baignades



PORTRAIT DU BASSIN VERSANT DU DOUSTRE

➤ PRESSIONS :

- Assainissement :
 - 15 stations de traitement des eaux usées dont 4 supérieures à 500EH au Nord du bassin
 - Exploitation en régie communale à l'exception de la CA Tulle AGGLO
 - 1 station vétuste à Champagnac la Noaille (1979)
 - L'ensemble des stations a des rejets conformes
- Assainissement non collectif :
 - Données hétérogènes, absence de RPQS.
- Plateformes de formation aux travaux publics de l'AFPA :

Importants travaux de gestion des eaux de ruissellement en 2012.

LEGENDE

- BD CARTHAGE DOUSTRE
- Station d'épuration

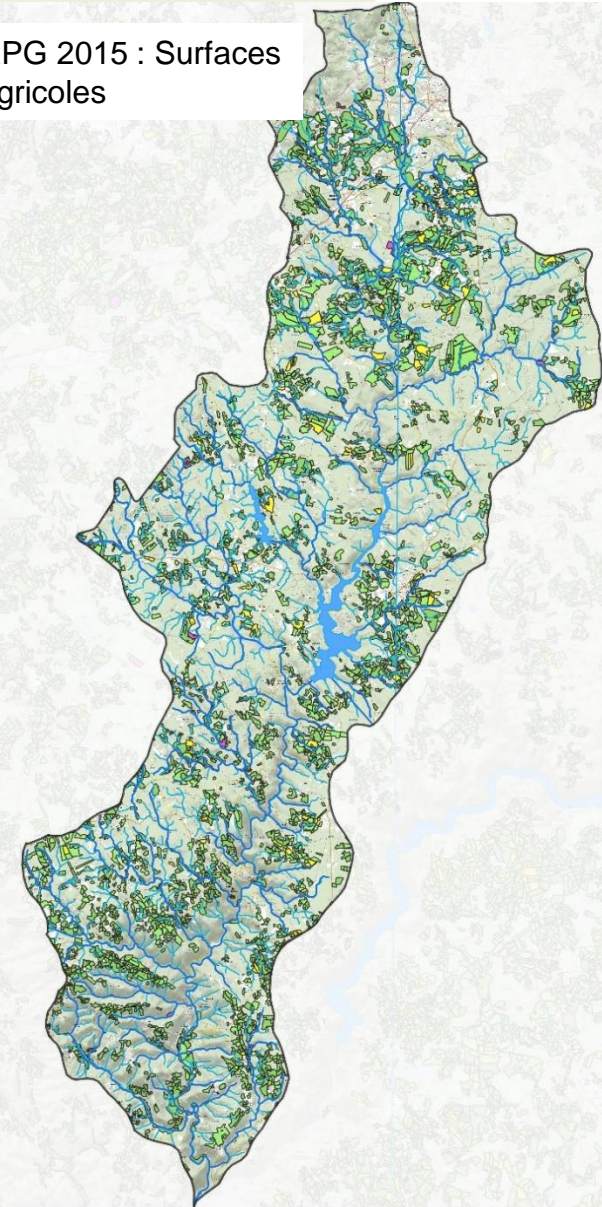


PORTRAIT DU BASSIN VERSANT DU DOUSTRE

➤ ACTIVITES ECONOMIQUES: Agriculture

- Une activité globalement faible avec une SAU qui représente que 19% de la superficie du BV. (contre 40% en Corrèze). (20% sur CCXVD)
 - Le diagnostic de terrain recense 37% de prairies en bord de cours d'eau
- L'activité est principalement centrée sur de l'élevage bovin et quelques ovins.
- Une répartition très inégale sur le bassin et plus importante sur le Doustre amont.
- Une SAU qui augmente légèrement de 2000 à 2018 (+3%)
- Une diminution du nombre d'exploitation de 2000 à 2018 (-30%), et donc une augmentation de la surface moyenne des exploitations.
- Une très faible surface de cultures :
 - RPG 2016 = 235ha soit 5% des surfaces agricoles, ou 1% de la surface du bassin.
 - Le diagnostic de terrain recense moins de 1% en bord de cours d'eau

RPG 2015 : Surfaces agricoles



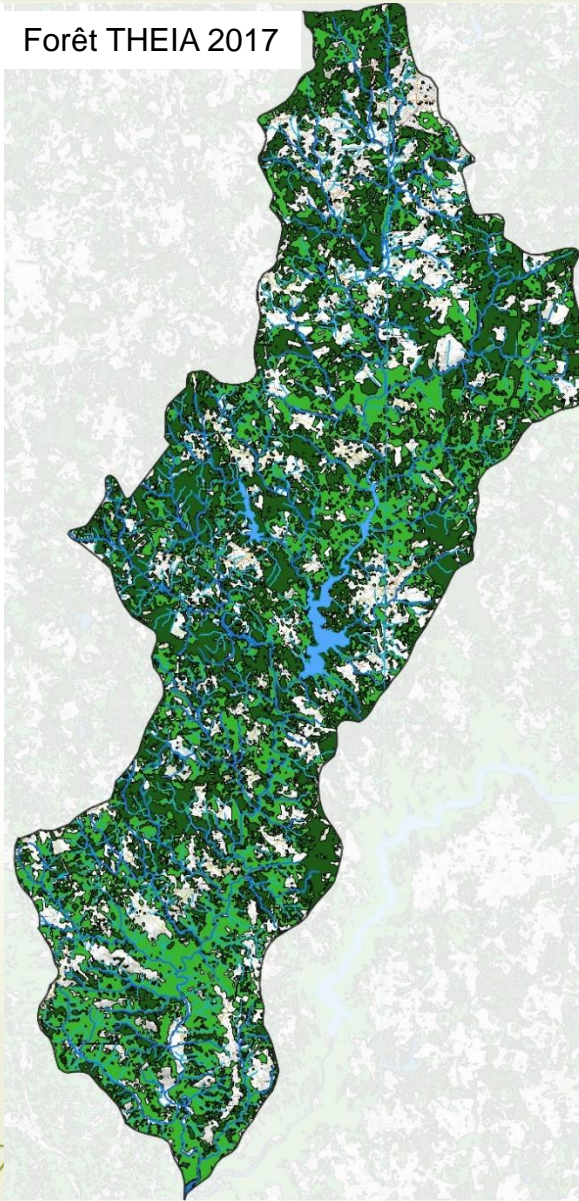
PORTRAIT DU BASSIN VERSANT DU DOUSTRE

➤ ACTIVITES ECONOMIQUES:

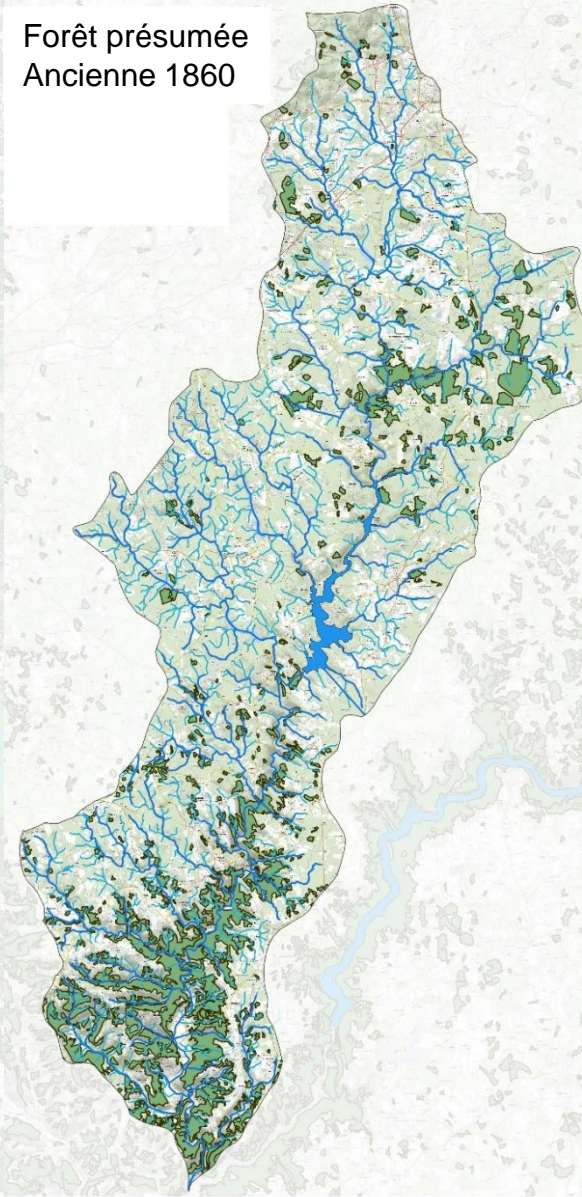
Sylviculture

- Une forêt omniprésente: 65% à 73% de l'occupation du sol selon les sources.
- Le diagnostic de terrain recense 55% de forêts en bord de cours d'eau.
- Une proportion de résineux de 13% à 31% selon les sources. Mais seulement 5% en bord de cours d'eau.
- Le pourcentage de résineux est deux fois plus important sur le Doustre amont avec des plantations massives sur les Puys.
- Une présence importante de forêts présumées anciennes (1860) dans les gorges du Doustre

Forêt THEIA 2017



Forêt présumée
Ancienne 1860



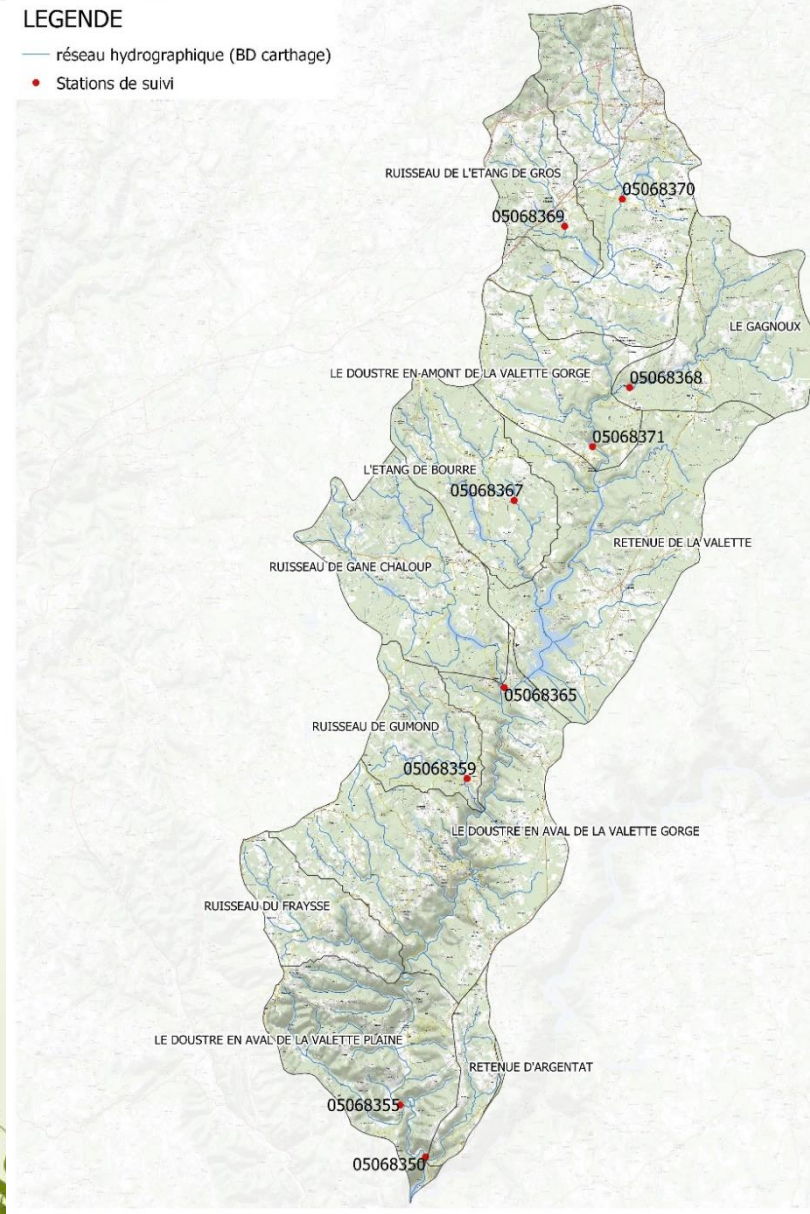
PORTRAIT DU BASSIN VERSANT DU DOUSTRE

➤ Qualité de l'eau : Stations de suivi, chronique 2001 à 2020

- DOUSTRE AMONT: qualité classé en BON à TRES BON à l'exception de :
 - Paramètres biologiques : Carbone Organique Dissous (COD), dépassement du seuil de 7mg/l (Etat moyen) noté régulièrement sur différentes stations et différentes années. Représentatif des problèmes d'érosion des sols.
 - Concentration en nutriments : ammonium NH_4^+ , déclassement en état moyen pour la station de suivi de l'étangs de Gros (2011 à 2013 et 2016 à 2018)
- DOUSTRE AVAL : qualité classé en BON à TRES BON à l'exception de :
 - Paramètres chimiques : pont de la chapelle, présence d'un polluant le « Benzopyrene » de 2017 à 2020

LEGENDE

- réseau hydrographique (BD carthage)
- Stations de suivi



PORTRAIT DU BASSIN VERSANT DU DOUSTRE

➤ Qualité environnementale et zonages:

- ZNIEFF type 1 :
 - Zones humides de la vallée du Doustre 100%
 - Etangs de la région de Clergoux 100%
 - Prairie humide de la route de Nussanes 100%

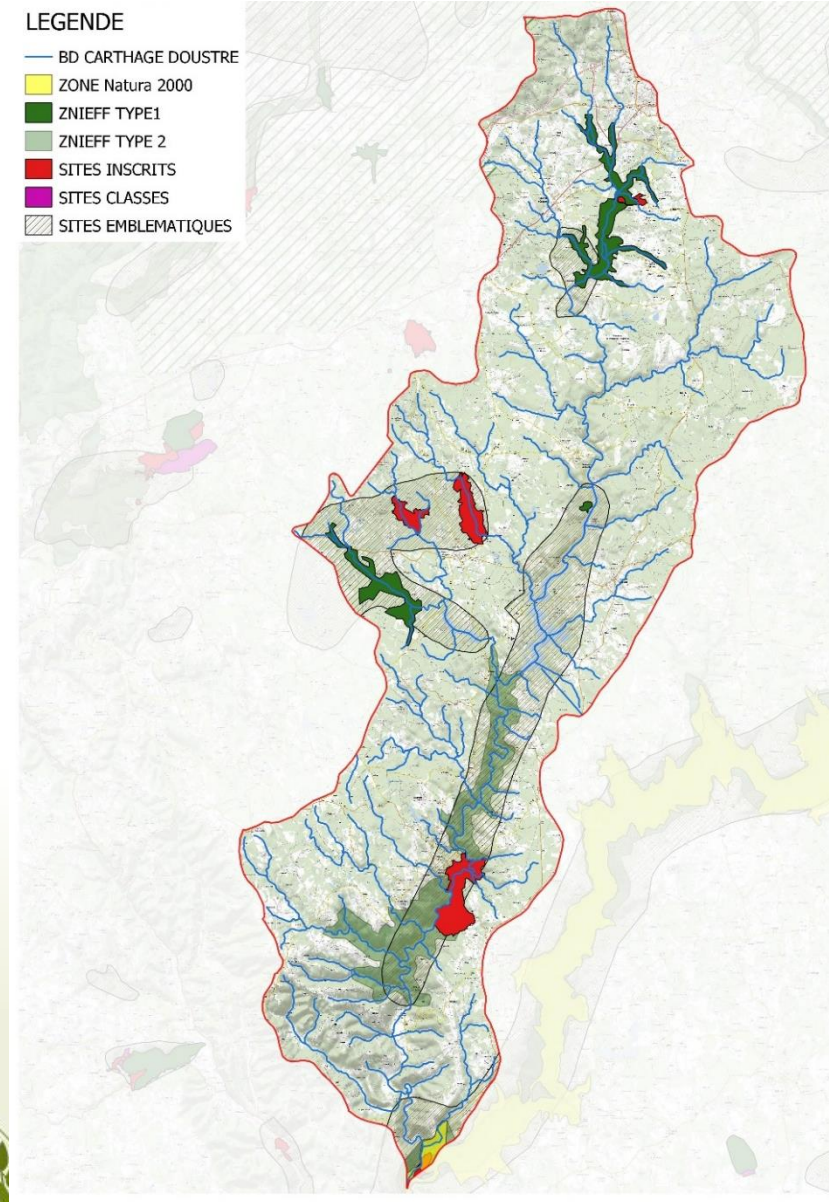
- ZNIEFF type 2 :
 - Vallée de la Dordogne 14,5%
 - Vallée du Doustre 100%

- Zone NATURA 2000 :
 - Vallée de la Dordogne 1%

- Terrains et actions du CENA:
 - 98ha en gestion (Landes humides des chaux, marais du Maumont, Gorges de la Dordogne...)
 - Réseau zones humides : 14 adhérents pour 154ha en adhésion

LEGENDE

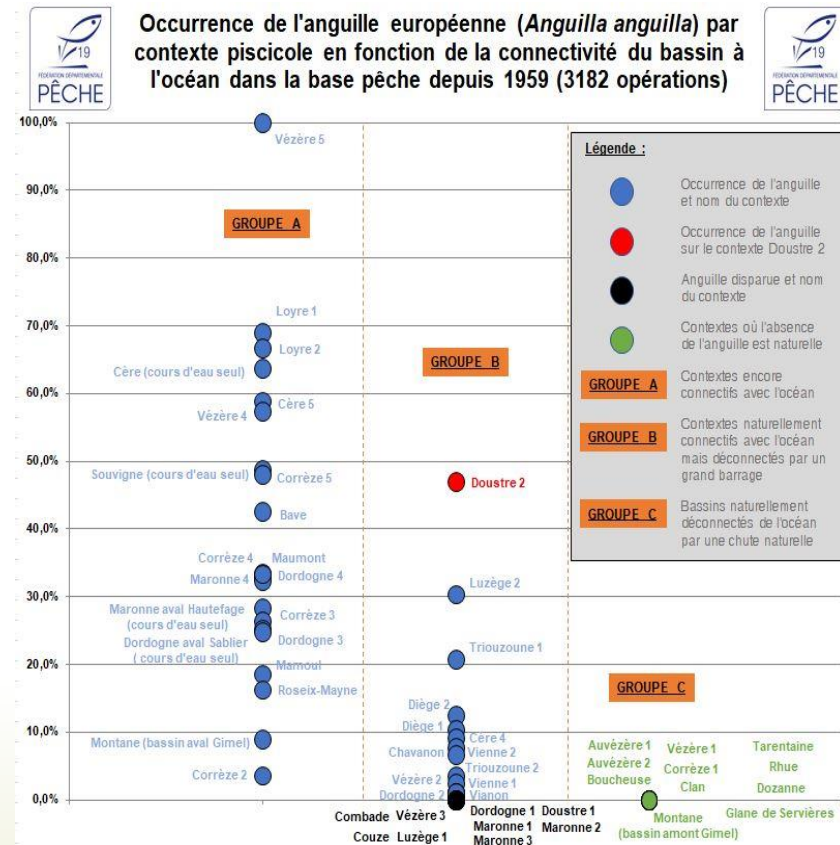
- BD CARTHAGE DOUSTRE
- ZONE Natura 2000
- ZNIEFF TYPE1
- ZNIEFF TYPE 2
- SITES INSCRITS
- SITES CLASSES
- SITES EMBLEMATIQUES



PORTRAIT DU BASSIN VERSANT DU DOUSTRE

➤ Contexte piscicole et espèces emblématiques:

- Zone à truite supérieure pour les affluents et zone à truite pour le Doustre:
 - Dérive typologique sur l'axe Doustre amont
 - Déficit des espèces benthiques (Chabot, loche franche) sur le Doustre aval
 - Maintien des populations de truites sur les affluents
 - Mais un manque de données historiques et actuelles qui ne permet pas de définir une évolution du peuplement sur les 2 contextes.
- Le cas particulier de l'anguille Européenne:
 - Occurrence de l'anguille européenne stable depuis 1959 sur un bassin déconnecté par la présence du barrage du sablier.
- Espèces emblématiques inféodées aux cours d'eau:
 - Loutre d'Europe : présence récurrente
 - Ecrevisse à pieds blancs : pas de station connue
 - La moule perlière : pas de station connue
 - Musaraigne aquatique : présence



PORTRAIT DU BASSIN VERSANT DU DOUSTRE

➤ Etat global des masses d'eau SDAGE 2016/2021:

- 12 masses d'eau sur le bassin versant du Doustre
- 4 masses d'eau en état MOYEN:
 - Ruisseau de l'étangs de Gros
 - Le Doustre de sa source au barrage de la Valette
 - L'étangs de Bourre
 - Ruisseau de Gane Chaloup
- 1 masse d'eau en état MAUVAIS:
 - Doustre du barrage de la Valette au barrage d'Argentat (Déclassement à cause de l'Etat chimique)

LEGENDE

— BD CARTHAGE

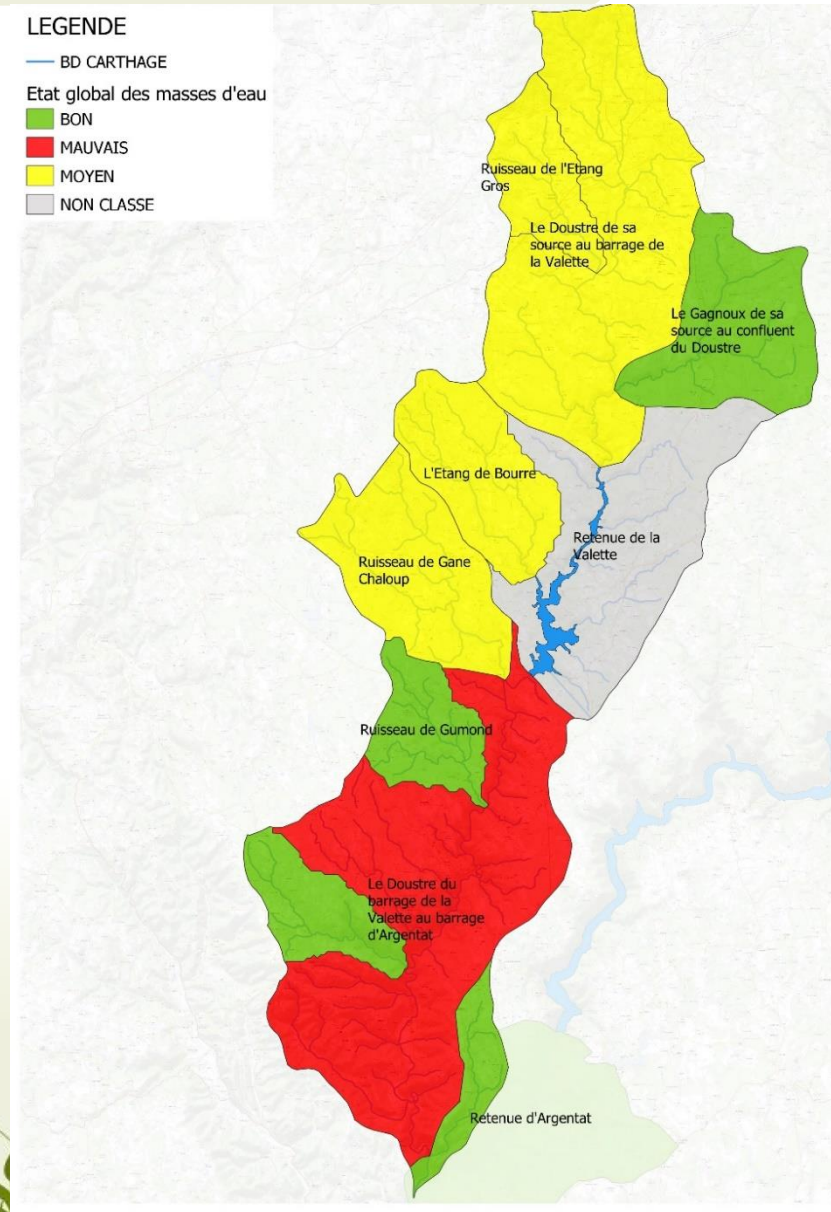
Etat global des masses d'eau

■ BON

■ MAUVAIS

■ MOYEN

■ NON CLASSE



SYNTHESE DES DONNEES DE TERRAIN



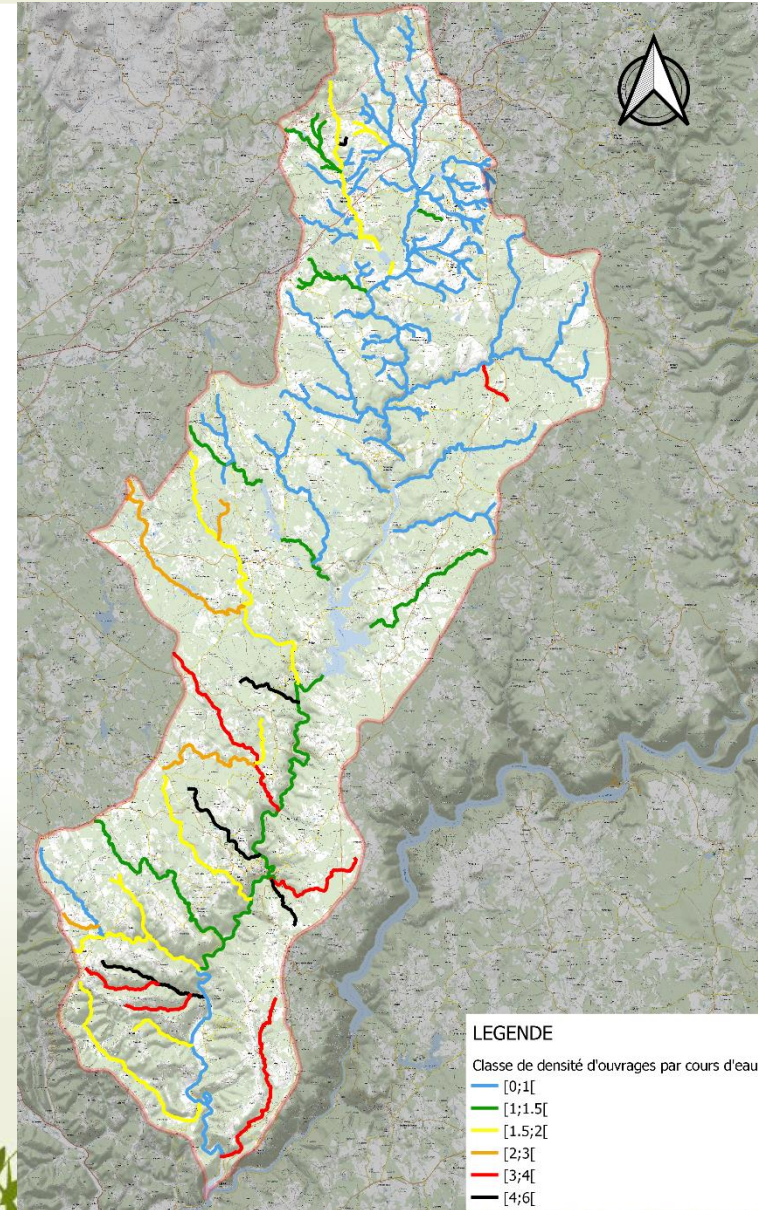
- Piétinement des berges :
 - 31% du linéaire prospecté
 - 80% des parcelles en prairie
- Absence de clôtures :
 - 78% des parcelles en prairies sont non clôturées en bord de cours d'eau
- Recalibrage:
 - 25% du linéaire prospecté
- Colmatage par le sable:
 - 41% des cours d'eau diagnostiqués sont colmatés
- Etat de la ripisylve :
 - 23% vieillissante
 - 28% absente
 - 32% équilibré
- 68% des cours d'eau présentent un faible encombrement

SYNTHESE DES DONNEES DE TERRAIN

➤ Continuité écologique:

- DOUSTRE aval, cloisonné entre 2 barrages:
 - Barrage du sablier (Dordogne)
 - Barrage de la Valette
- 417 ouvrages anthropiques identifiés
 - PONTS : 158 dont 31 infranchissables
 - BUSES : 144 dont 96 infranchissables
 - SEUILS : 64 dont 44 infranchissables
 - PASSAGE A GUE : 50
- 139 cascades naturelles infranchissables
- Doustre aval : Une mauvaise continuité écologique entre le Doustre et ses affluents. De nombreuses cascades naturelles qui limitent le potentiel de reconquête.

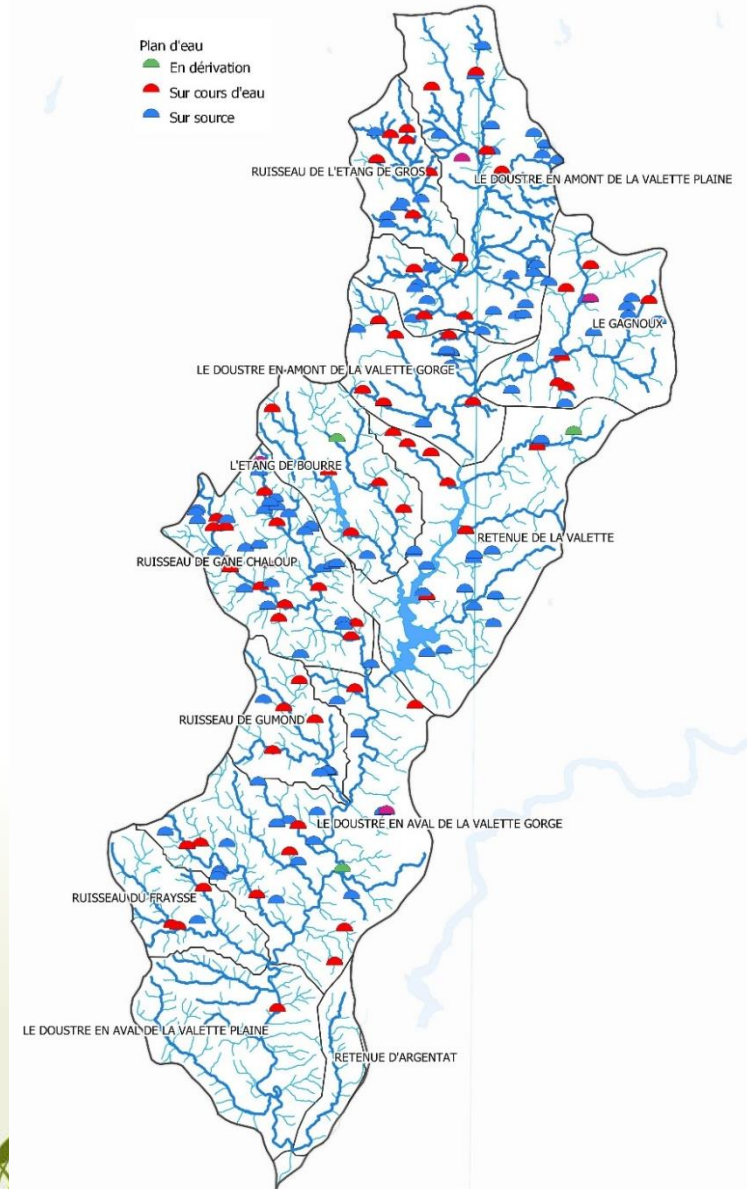
Intervalle de densité d'ouvrages infranchissables /km	Classe correspondante
[0 ;1[1
[1 ;1.5[2
[1.5 ;2[3
[2 ;3[4
[3 ;4[5
[4 ;6[



SYNTHESE DES DONNEES DE TERRAIN

➤ Plan d'eau :

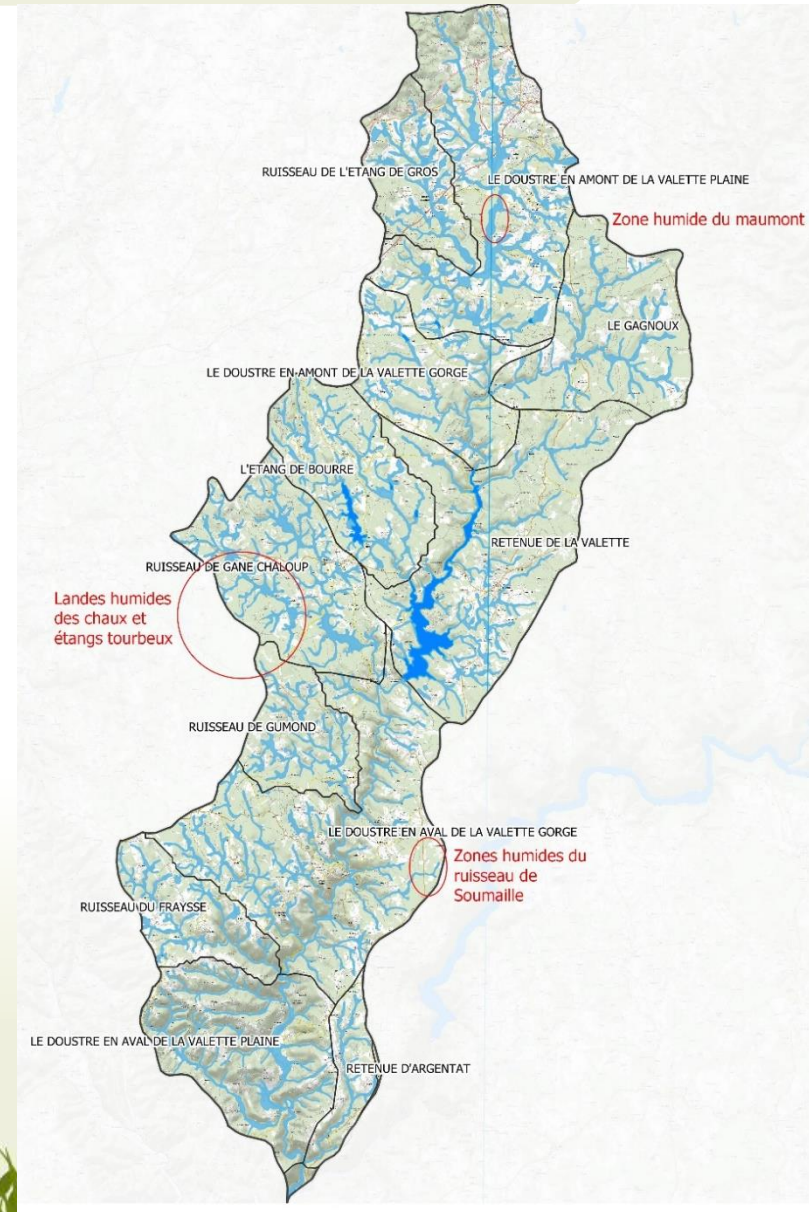
- 188 plan d'eau pour 228ha, ratio 0,88ha/km². (Barrage exclu)
 - ratio BV Luzège = 0,35ha/km²
 - ratio SAGE Dordogne = 0,23ha/km² (Barrages inclus)
- Une concentration d'étangs différentes en fonction des BV3
- Concentration importante :
 - BV3 : ruisseau de Gane Chaloup, 41 plan d'eau pour 89ha, ratio de 3,9ha/km²
 - BV3 : Le Doustre en amont de la Valette Plaine : 33 étangs pour 36ha, ratio de 1ha/km²
 - BV3 : ruisseau de l'Etangs de Gros, 13 étangs pour 22,4ha, ratio de 2ha/km²
- Absence d'étangs :
 - BV3 : Le Doustre en aval de la valette plaine
 - BV3 : Retenue d'Argentat (Rui Moulin de Serre)
- Manque de données global concernant l'impact de chaque étangs



SYNTHESE DES DONNEES DE TERRAIN

➤ Zones humides:

- 3700 ha de zones humides potentiel (EPIDOR) soit 15% de la surface du bassin (moyenne de 3% en Adour Garonne).
- Une répartition hétérogène :
 - Ruisseau du Fraysse : 27%
 - Doustre amont gorge : 24%
 - Doustre aval plaine : 22%
 - Ruisseau de Gane Chaloup : 19%
 - Doustre amont plaine : 19%
 - Ruisseau de l'Etang de Gros : 18%
 - Doustre aval gorge : 18%
- Une dynamique locale forte sur cette thématique avec l'implication du CENA et des collectivités:
 - Réseau zones humides (14 adhérents pour 154ha en adhésion)
 - Plusieurs sites identifiés, en cours de gestion.



DEFINITION DES ENJEUX

La détermination des enjeux sur la zone d'étude repose sur trois grands principes :

- ❑ Les enjeux et objectifs doivent être conformes à ceux déjà définis par la D.C.E et la L.E.M.A. ainsi que par le S.D.A.G.E Adour-Garonne.
- ❑ La définition des enjeux intègre les données d'état des lieux et la synthèse bibliographique réalisée lors des phases précédentes ainsi que l'analyse du niveau d'altération hydromorphologique.
- ❑ La définition des enjeux prend en compte les usages anthropiques identifiés.

DEFINITION DES ENJEUX

➤ Protection et restauration des milieux aquatiques :

- Objectifs réglementaires de la DCE relative à l'atteinte ou au maintien du bon état des masses d'eau
- Objectifs réglementaires liés au rétablissement de la continuité écologique
- Présence de milieux naturels remarquables ou de fortes potentialités
- Présence d'habitats aquatiques et d'espèces à forte valeur patrimoniale
- Services rendus par les milieux aquatiques : eau potable et abreuvement, autoépuration des eaux, support d'activité économique (tourisme, baignade, sports natures), attractivité du territoire (cadre de vie)...

➤ Maitrise de la qualité de l'eau et gestion de la ressource en eau (quantitative) :

- Prélèvement pour l'alimentation en eau potable
- Abreuvement agricole
- Hydroélectricité
- Sensibilité des espèces aquatiques les plus fragiles
- Réchauffement climatique et nécessité d'une stratégie d'adaptation

➤ Gestion et coordination des usages économiques

- Utilisation des milieux aquatiques par l'activité agricole, sylvicole...
- Support d'activité touristiques ou de loisirs (activités nautiques, baignade, pêche ...)

DEFINITION DES ENJEUX

➤ Structuration de la gouvernance

- Coordination des maitrises d'ouvrages (EPCI)

➤ Sensibilisation aux milieux aquatiques

- Information de la population
- Sensibilisation des scolaires

➤ Adaptation au changement climatique

- Objectif réglementaire : Plan National d'Adaptation au Changement Climatique, la réglementation fixe les obligations et outils pour préparer les territoires et les activités et anticiper les impacts locaux du changement climatique.
- Adapter les pratiques et les usages liés aux milieux aquatiques afin d'atténuer ou éviter les effets préjudiciables et exploiter les effets bénéfiques.

➤ Préservation du patrimoine lié à l'eau

➤ Prévention des inondations

- Bien que cette problématique n'ait pas été identifiée sur le bassin versant du Doustre, l'enjeu correspondant a été conservé puisqu'il s'agit d'une compétence obligatoire des EPCI (GEMAPI).
- Risque de ruissellement intense peu ou mal connu
- Risque sécuritaire lié à la présence des grands barrages

Exemples de types d'actions pouvant intégrer le PPG du Doustre

- Restauration et entretien de la ripisylve et du lit mineur
- Restauration de la continuité écologique sur des seuils, ponts, passages busés, étangs ...
- Restauration et reconquête pastorale de zones humides délaissées
- Renaturation, diversification des habitats, recharge granulométrique sur des cours d'eau recalibrés, rectifiés ...
- Installation de clôtures en bord de cours d'eau, systèmes d'abreuvement ou franchissement
- Etudes sur des thématiques particulières : espèces patrimoniales , milieux humides, suivi d'actions ...
- Action de communication et de sensibilisation auprès des élus, scolaires, population ...
- Mise aux normes d'étangs
- Action sur les peuplements sylvicoles en bord de cours d'eau

HIERARCHISATION DES ENJEUX

Principe de l'ordonnancement d'une liste par la méthode des comparaisons par paire

BASSIN DOUSTRE			EPCI				Score final	Rang final
N°	Enjeux	Préférences ou importances de l'enjeu (entourer ses préférences entre 1 et 2, 1 et 3 ...)	Participant 1	Participant 2	Participant 3	Participant 4		
A	Adaptation au changement climatique	A A A A A A A A B C D E F G H I						
B	Gestion de la ressource en eau (quantitative)	B B B B B B B B C D E F G H I						
C	Maitrise de la qualité de l'eau	C C C C C C C C D E F G H I						
D	Structuration de la gouvernance	D D D D D D D D E F G H I						
E	Préservation du patrimoine lié à l'eau	E E E E E E E E F G H I						
F	Protection et restauration des milieux aquatiques	F F F F F F F F G H I						
G	Gestion et coordination des usages	G G G G G G G G H I						
H	Sensibilisation aux milieux aquatiques	H H H H H H H H I						
I	Prévention des inondations (ruissellement intense)	I I I I I I I I						

HIERARCHISATION DES ENJEUX

BASSIN DOUSTRE										EPCI						
N°	Enjeux	Préférences ou importances de l'enjeu (entourer ses préférences entre 1 et 2, 1 et 3 ...)								Score individuel				Score final	Rang final	
										Participant 1	Participant 2	Participant 3	Participant 4			
A	Adaptation au changement climatique	A	A	A	A	A	A	A	A	A						
		B	C	D	E	F	G	H	I							
B	Gestion de la ressource en eau (quantitative)		B	B	B	B	B	B	B							
			C	D	E	F	G	H	I							
C	Maitrise de la qualité de l'eau			C	C	C	C	C	C							
				D	E	F	G	G	I							
D	Structuration de la gouvernance				D	D	D	D	D							
					E	F	G	H	I							
E	Préservation du patrimoine lié à l'eau					E	E	E	E							
						F	G	H	I							
F	Protection et restauration des milieux aquatiques						F	F	F							
							G	H	I							
G	Gestion et coordination des usages							G	G							
								H	I							
H	Sensibilisation aux milieux aquatiques								H							
									I							
I	Prévention des inondations (ruissellement intense)															